

2010 2011 2012 2013 2014

2015

2016 2017 2018 2019 2020



# Содержание

CAMOMILLA .....	5
MEDUSA .....	13
FILATO .....	17
MERLETTO .....	21
LACRIME .....	25
GOSSAMER .....	29
GOCCIA .....	33
ASTRA .....	37
PEONIA .....	41
TRIFOGLIO .....	45
UVA .....	49
AIR .....	53
CRISTALIO .....	61
AMBRA .....	65
MILANO .....	77
VENEZIA .....	85
FIRENZE .....	93
ORBITA .....	101
BRICCHETTA .....	111
FORMA .....	115
PALLA .....	121
ARGENTO .....	125
VENTAGLIO .....	129
SILUETTA .....	137
QUADRATO .....	141
PIETRA .....	145
PIATTO .....	153
TRAPEZIO .....	159
PLISSE .....	169
CONO .....	177
LA GRU .....	181
TELESCOPIO .....	185
LINEA .....	189
GONNA .....	193
LUCE .....	201
Алфавитный указатель .....	204
Артикулы и обозначения .....	206



# CAMOMILLA



Люстра потолочная  
194/6PL Camomilla



Люстра потолочная  
194/5PL Camomilla



Бра  
194/1A Camomilla

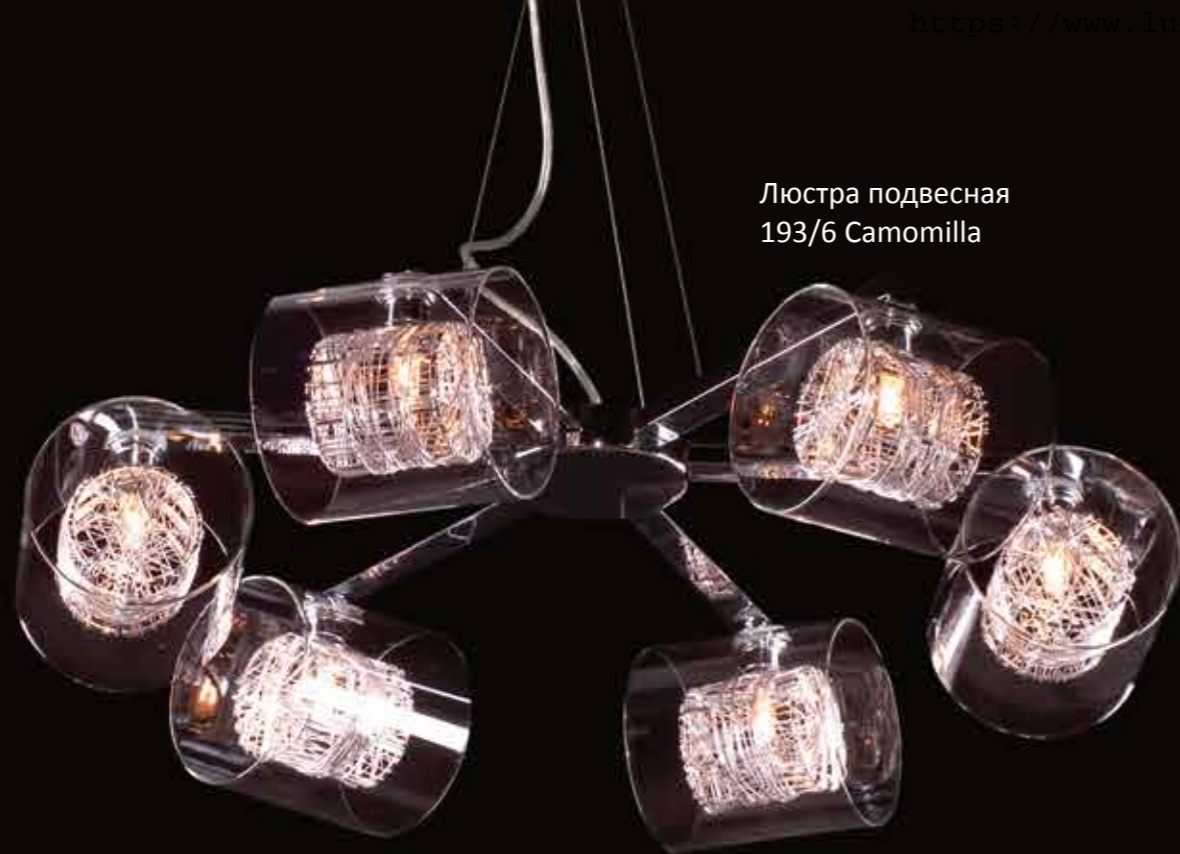


Люстра подвесная  
194/6 Camomilla

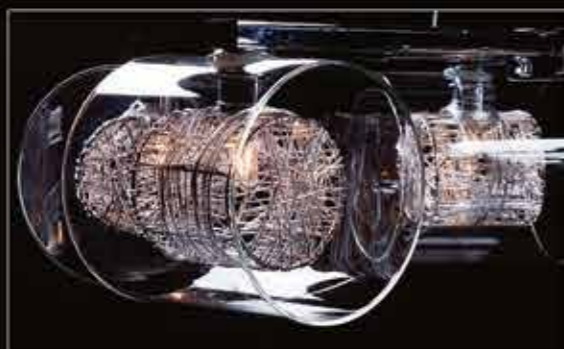
*Основы светильников выполнена из хромированной стали.  
Внутренние элементы плафонов выполнены из хрусталя или сплетенной  
провода. Во всех моделях используются современные галогенные  
лампочки. Люстры серии имеют планочное потолочное крепление.  
Подвесные люстры 193/6 и 194/6 могут быть отрегулированы по высоте.*



Люстра подвесная  
193/6 Camomilla



Люстра потолочная  
193/6PL Camomilla



Люстра потолочная  
193/5PL Camomilla



Бра  
193/1A Camomilla



Люстра подвесная  
194/6 Camomilla  
Ø 580 мм  
↓ 180–1100 мм  
G9 6 x 40W max



Люстра подвесная  
193/6 Camomilla  
Ø 580 мм  
↓ 180–1100 мм  
G9 6 x 40W max



Люстра потолочная  
194/6PL Camomilla  
Ø 580 мм  
↓ 180 мм  
G9 6 x 40W max



Люстра потолочная  
193/6PL Camomilla  
Ø 580 мм  
↓ 180 мм  
G9 6 x 40W max



Люстра потолочная  
194/5PL Camomilla  
Ø 480 мм  
↓ 170 мм  
G9 5 x 40W max



Люстра потолочная  
193/5PL Camomilla  
Ø 480 мм  
↓ 170 мм  
G9 5 x 40W max



Бра  
194/1A Camomilla  
↑ 130 мм  
↔ 130 мм  
↗ 150 мм  
G9 1 x 40W max



Бра  
193/1A Camomilla  
↑ 130 мм  
↔ 130 мм  
↗ 150 мм  
G9 1 x 40W max

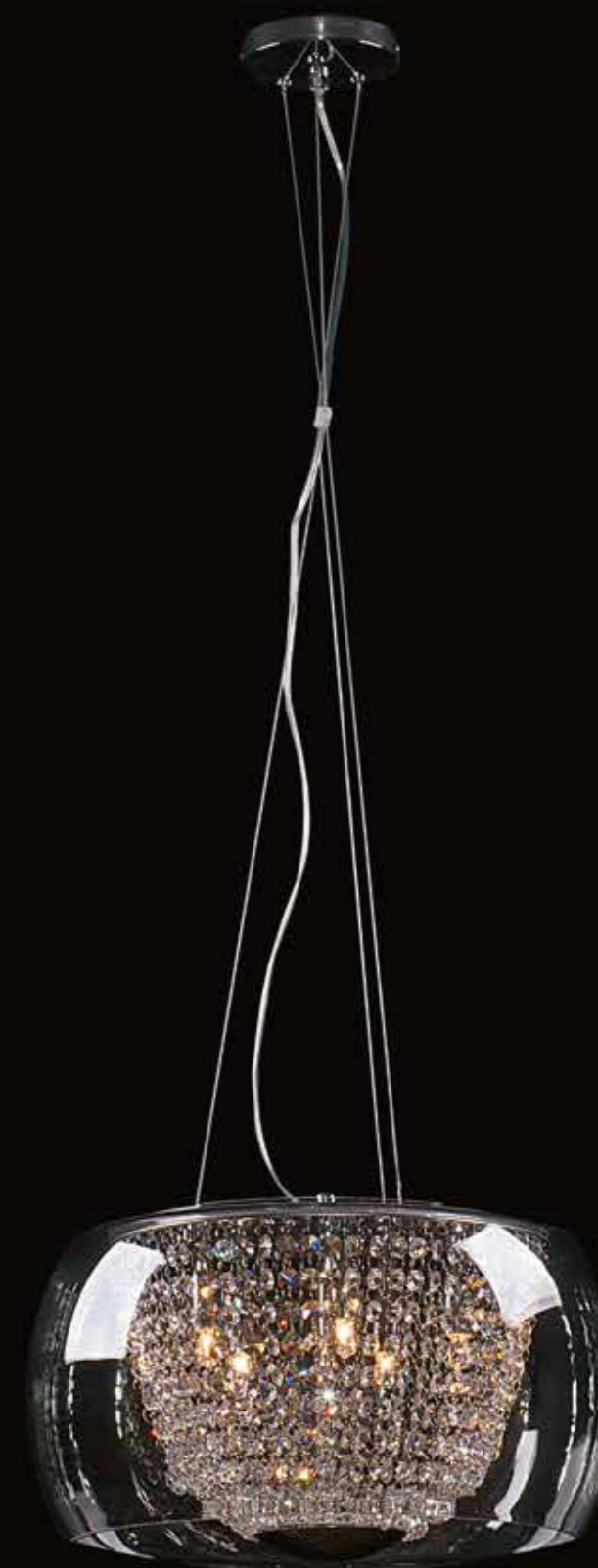


# MEDUSA

*Основа светильников выполнена из хромированной стали.  
Хрустальные подвески. Во всех моделях используются современные  
галогенные лампочки. Люстры серии имеют планочное потолочное крепление.  
Обе модели могут быть отрегулированы по высоте.*



Люстра подвесная  
190/3 Medusa  
Ø 280 мм  
↓ 150–1100 мм  
G9 3 x 40W max



Люстра подвесная  
190/5 Medusa  
Ø 380 мм  
↓ 250–1100 мм  
G9 5 x 40W max





FILATO

*Основа светильников выполнена из хромированной стали.  
Хрустальные подвески. Во всех моделях используются современные  
галогенные лампочки. Люстры серии имеют планочное  
потолочное крепление.*



Люстра потолочная  
191/6PL Filato  
Ø 530 мм  
↓ 200 мм  
G9 6 x 40W max



Люстра потолочная  
191/5PL Filato  
Ø 440 мм  
↓ 180 мм  
G9 5 x 40W max

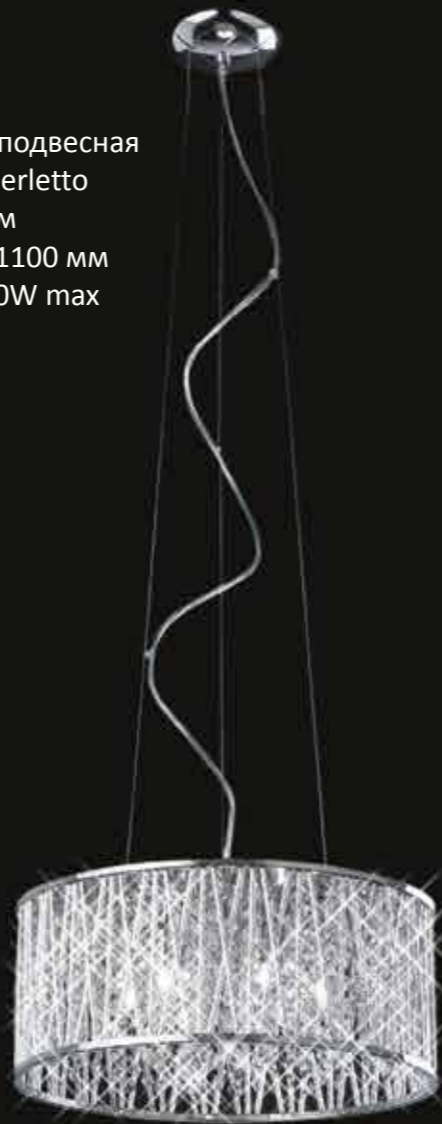


# MERLETTO



Люстра подвесная  
192/6 Merletto  
Ø 400 мм  
↓ 200–1100 мм  
G9 6 x 40W max

Бра  
192/1A Merletto  
↑ 190 мм  
↔ 190 мм  
↗ 100 мм  
G9 1 x 40W max



*Основы светильников выполнена из хромированной стали.  
Хрустальные подвески. Во всех моделях используются современные  
галогенные лампочки. Люстры серии имеют планочное потолочное крепление.  
Подвесная люстра 192/6 может быть отрегулирована по высоте.*



Люстра потолочная  
192/6PL Merletto  
Ø 400 мм  
↓ 160 мм  
G9 6 x 40W max





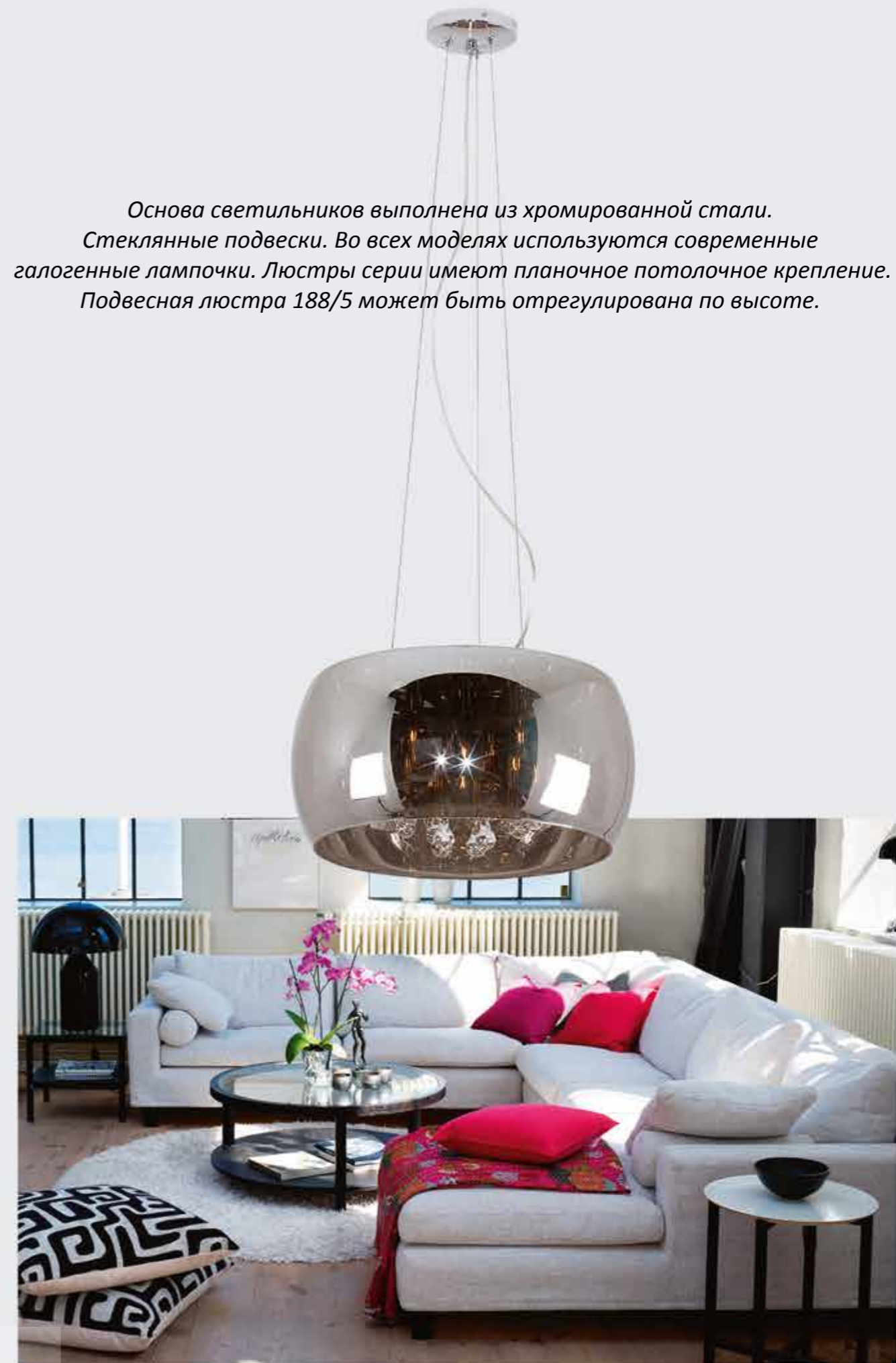
# LACRIME





Люстра потолочная  
188/5PL Lacrime  
Ø 380 мм  
↓ 230 мм  
G9 5 x 40W max

Люстра подвесная  
188/5 Lacrime  
Ø 380 мм  
↓ 250–1100 мм  
G9 5 x 40W max



*Основа светильников выполнена из хромированной стали.  
Стеклянные подвески. Во всех моделях используются современные  
галогенные лампочки. Люстры серии имеют планочное потолочное крепление.  
Подвесная люстра 188/5 может быть отрегулирована по высоте.*



# GOSSAMER



*Основа светильников выполнена из хромированной стали. Хрустальные подвески.  
Во всех моделях используются современные галогенные лампочки.  
Люстры серии имеют планочное потолочное крепление.*



Люстра потолочная  
189/6PL Gossamer  
Ø 540 мм  
↓ 170 мм  
G9 6 x 40W max



Люстра потолочная  
189/4PL Gossamer  
Ø 440 мм  
↓ 150 мм  
G9 4 x 40W max







GOCCIA





Люстра потолочная  
151/15PL Goccia  
Ø 600 мм  
↓ 350 мм  
G4 15 x 20W max



*Каркасы светильников обтянуты белой тканью. Подвески выполнены из хрусталя и дутого стекла. В обоих моделях используются современные галогенные лампочки. Люстры серии имеют планочное потолочное крепление.*



Люстра потолочная  
151/7PL Goccia  
Ø 450 мм  
↓ 350 мм  
G4 7 x 20W max



# ASTRA



*Основы светильников выполнены из хромированной стали. Витые стекло и хрустальные подвески. Во всех моделях используются современные галогенные лампочки. Люстры серии имеют планочное потолочное крепление.*



Люстра потолочная  
148/9PL Astra  
Ø 450 мм  
↓ 220 мм  
G4 5 x 20W max



Люстра потолочная  
148/18PL Astra  
Ø 640 мм  
↓ 220 мм  
G4 18 x 20W max



# PEONIA



Люстра подвесная  
150/5 Reonia  
Ø 450 мм  
↓ 260–1200 мм  
E27 5 x 60W max



*Основа светильников выполнена из хромированной стали. Витое стекло и хрустальные подвески. Патроны E27 позволяют использовать как лампы накаливания, так и энергосберегающие или светодиодные источники света.*

*Люстры серии имеют планочное потолочное крепление.  
Подвесная люстра 150/5 может быть отрегулирована по высоте.*

Люстра потолочная  
150/5PL Reonia  
Ø 500 мм  
↓ 260 мм  
E27 5 x 60W max



Люстра потолочная  
150/8PL Reonia  
Ø 650 мм  
↓ 260 мм  
E27 8 x 60W max





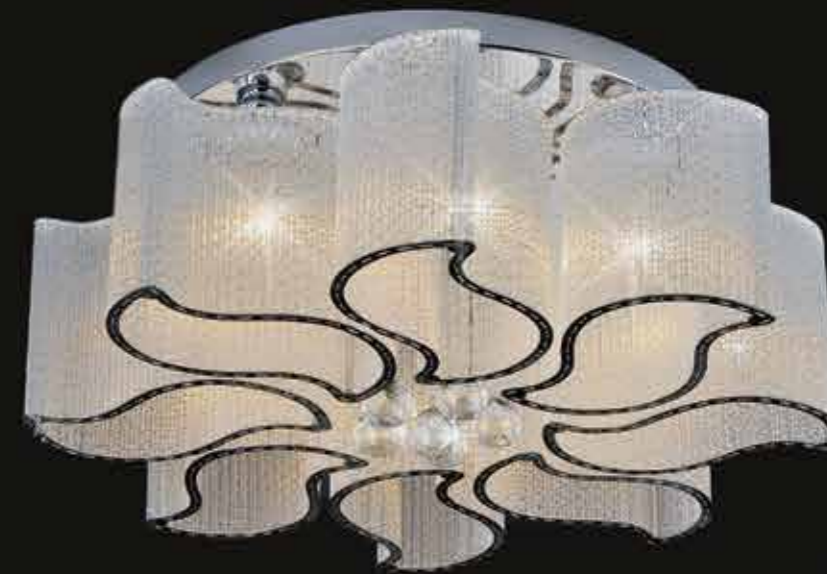
# TRIFOGLIO



Люстра потолочная  
149/3PL Trifoglio  
Ø 430 мм  
↓ 230 мм  
E27 3 x 60W max



Люстра потолочная  
149/8PL Trifoglio  
Ø 600 мм  
↓ 260 мм  
E27 8 x 60W max



Люстра потолочная  
149/5PL Trifoglio  
Ø 530 мм  
↓ 230 мм  
E27 5 x 60W max

*Основа светильников выполнена из хромированной стали. Витое стекло и хрустальные подвески. Секции люстр могут быть закреплены в разных положениях.*

*Патроны E27 позволяют использовать как лампы накаливания, так и энергосберегающие или светодиодные источники света.*

*Люстры серии имеют планочное потолочное крепление.*







UVA



*Основы светильников выполнены из хромированной стали.  
Дуговые плафоны из прозрачного или янтарного стекла.  
Во всех моделях используются современные галогенные лампочки.  
Люстры имеют планочное потолочное крепление.*



Люстра потолочная  
100/9PL Uva  
Ø 500 мм  
↓ 240 мм  
G9 9 x 40W max



Люстра потолочная  
200/9PL Uva  
Ø 500 мм  
↓ 240 мм  
G9 9 x 40W max





AIR



*Основа светильников выполнена из хромированной стали.*

*Плафоны из прозрачного стекла.*

*Во всех моделях используются современные галогенные лампочки.*

*Люстры серии имеют планочное потолочное крепление и могут быть отрегулированы по высоте.*

Бра  
103/2A Air



Бра  
103/1A Air





Люстра подвесная  
103/8 Air



Люстра подвесная  
103/5 Air



Люстра подвесная  
103/12 Air



Торшер  
103/3PN Air





Люстра подвесная  
103/5 Air  
Ø 600 мм  
↓ 400–1300 мм  
G9 5 x 40W max



Бра  
103/1A Air  
↑↓ 310 мм  
↔ 110 мм  
↗ 130 мм  
G9 1 x 40W max



Люстра подвесная  
103/8 Air  
Ø 800 мм  
↓ 400–1300 мм  
G9 8 x 40W max



Бра  
103/2A Air  
↑↓ 450 мм  
↔ 280 мм  
↗ 150 мм  
G9 2 x 40W max



Люстра подвесная  
103/12 Air  
Ø 800 мм  
↓ 450–1300 мм  
G9 12 x 40W max



Торшер  
103/3PN Air  
Ø 350 мм  
↓ 1720 мм  
G9 3 x 40W max



# CRISTALIO



Люстра подвесная  
128/5 Cristalio  
Ø 500 мм  
↓ 700–1400 мм  
E14 5 x 40W max



*Основы люстры и абажур выполнены из металла. Хрустальные подвески. Патроны E14 позволяют использовать как лампы накаливания, так и энергосберегающие или светодиодные источники света.*



Люстра подвесная  
127/5 Cristalio  
Ø 500 мм  
↓ 700 – 1400 мм  
E14 5 x 40W max



*Люстры серии имеют крепление под крючок. Количество звеньев цепи можно сократить.*





# AMBRA

*Основа люстр выполнена из позолоченной стали.  
Патроны E14 позволяют использовать как лампы накаливания, так  
и энергосберегающие или светодиодные источники света.  
Люстры серии имеют планочное потолочное крепление.*



Люстра потолочная  
133/55PL Ambra



Люстра потолочная  
133/55PLG Ambra



Люстра потолочная  
133/35PL Ambra



Люстра потолочная  
135/55PLG Ambra



Люстра потолочная  
135/55PL Ambra



Люстра потолочная  
135/35PL Ambra





Люстра потолочная  
130/55PLG Ambra



Люстра потолочная  
130/55PL Ambra



Люстра потолочная  
130/35PL Ambra



Люстра потолочная  
131/55PLG Ambra

Люстра потолочная  
131/35PL Ambra



Люстра потолочная  
131/55PL Ambra





Люстра потолочная  
133/55PLG Ambra  
Ø 550 мм  
↓ 430 мм  
E14 9 x 40W max



Люстра потолочная  
133/55PL Ambra  
Ø 550 мм  
↓ 250 мм  
E14 9 x 40W max



Люстра потолочная  
130/55PL Ambra  
Ø 550 мм  
↓ 250 мм  
E14 9 x 40W max



Люстра потолочная  
130/55PLG Ambra  
Ø 550 мм  
↓ 430 мм  
E14 9 x 40W max



Люстра потолочная  
133/35PL Ambra  
Ø 350 мм  
↓ 200 мм  
E14 3 x 40W max



Люстра потолочная  
130/35PL Ambra  
Ø 350 мм  
↓ 200 мм  
E14 9 x 40W max



Люстра потолочная  
135/55PLG Ambra  
Ø 550 мм  
↓ 430 мм  
E14 9 x 40W max



Люстра потолочная  
135/55PL Ambra  
Ø 550 мм  
↓ 250 мм  
E14 9 x 40W max



Люстра потолочная  
131/55PL Ambra  
Ø 550 мм  
↓ 250 мм  
E14 9 x 40W max



Люстра потолочная  
131/55PLG Ambra  
Ø 550 мм  
↓ 430 мм  
E14 9 x 40W max



Люстра потолочная  
135/35PL Ambra  
Ø 350 мм  
↓ 200 мм  
E14 3 x 40W max



Люстра потолочная  
131/35PL Ambra  
Ø 350 мм  
↓ 200 мм  
E14 3 x 40W max



# MILANO

Люстра подвесная  
153/6 Milano



Люстра подвесная  
153/8 Milano



*Основы светильников выполнены из металла с латунным покрытием.  
Абажуры из ткани. Патроны E14 позволяют использовать как лампы накаливания,  
так и энергосберегающие или светодиодные источники света.*

*Количество звеньев цепи можно сократить.*



Бра  
153/2A Milano



Бра  
153/1A Milano



Бра  
153/1A Milano  
↕ 340 мм  
↔ 150 мм  
↗ 330 мм  
E14 1 x 40W max



Бра  
153/2A Milano  
↕ 340 мм  
↔ 400 мм  
↗ 310 мм  
E14 2 x 40W max



Люстра подвесная  
153/6 Milano  
∅ 670 мм  
↓ 550–1200 мм  
E14 6 x 40W max



Люстра подвесная  
153/8 Milano  
∅ 800 мм  
↓ 600–1200 мм  
E14 8 x 40W max



# ENEZIA





Люстра подвесная  
155/6 Venezia



Люстра подвесная  
155/8 Venezia

*Основа светильников выполнена из металла с латунным покрытием.  
Абажуры из ткани. Патроны E14 позволяют использовать как лампы накаливания, так и энергосберегающие или светодиодные источники света.  
Все люстры серии имеют крепление под крючок.  
Количество звеньев цепи можно сократить.*



Бра  
155/1A Venezia



Бра  
155/2A Venezia





Бра  
155/1A Venezia  
↑↓ 270 мм  
↔ 150 мм  
↗ 290 мм  
E14 1 x 40W max



Бра  
155/2A Venezia  
↑↓ 270 мм  
↔ 370 мм  
↗ 250 мм  
E14 2 x 40W max

Люстра подвесная  
155/6 Venezia  
Ø 650 мм  
↓ 450–1180 мм  
E14 6 x 40W max



Люстра подвесная  
155/8 Venezia  
Ø 820 мм  
↓ 500–1100 мм  
E14 8 x 40W max





# FIRENZE





Люстра подвесная  
154/6 Firenze

*Основы светильников выполнена из металла с латунным покрытием. Абажуры из ткани. Патроны E14 позволяют использовать как лампы накаливания, так и энергосберегающие или светодиодные источники света. Все люстры серии имеют крепление под крючок. Количество звеньев цепи можно сократить.*



Люстра подвесная  
154/8 Firenze



Люстра подвесная  
154/3 Firenze





Бра  
154/2A Firenze



Бра  
154/1A Firenze





Бра  
154/1A Firenze  
↕ 330 мм  
↔ 150 мм  
↗ 300 мм  
E14 1 x 40W max



Бра  
154/2A Firenze  
↕ 330 мм  
↔ 350 мм  
↗ 300 мм  
E14 2 x 40W max



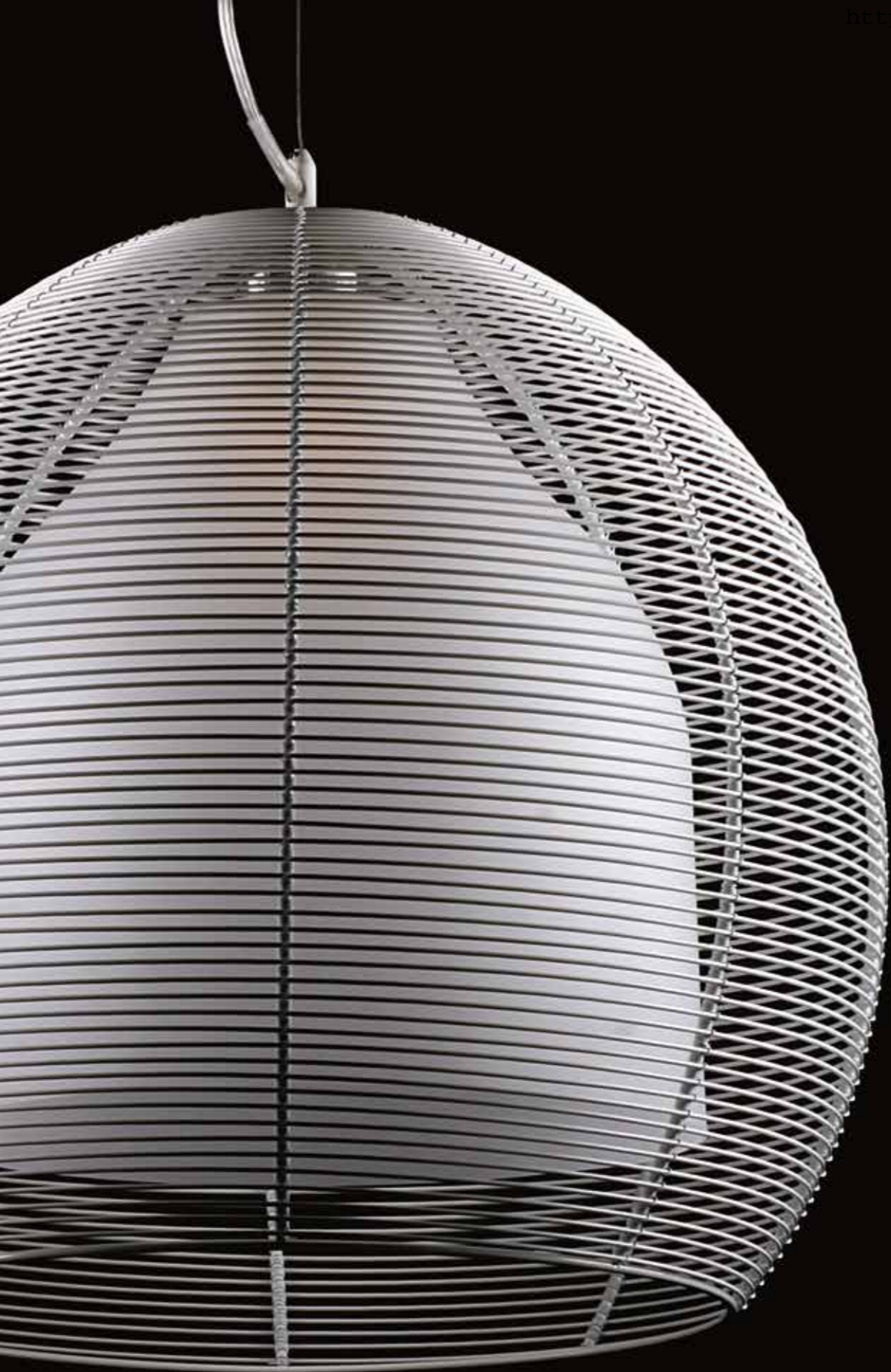
Люстра подвесная  
154/3 Firenze  
Ø 500 мм  
↓ 550–1200 мм  
E14 3 x 40W max



Люстра подвесная  
154/6 Firenze  
Ø 700 мм  
↓ 550–1200 мм  
E14 6 x 40W max



Люстра подвесная  
154/8 Firenze  
Ø 850 мм  
↓ 600–1200 мм  
E14 8 x 40W max

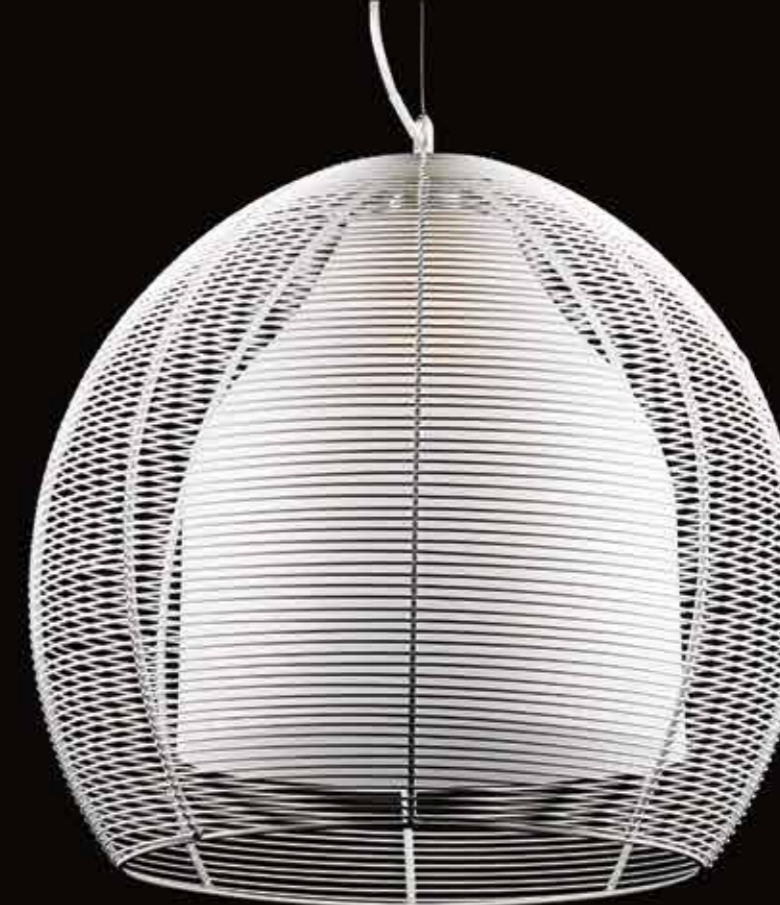


# ORBITA





Подвес  
115/1 Orbita



Подвес  
116/1 Orbita

*Абажуры подвесов выполнены из хромированной или окрашенной металлической проволоки. В моделях 111, 114, 115 и 116 под абажуром находится матовый плафон. Патроны E27 позволяют использовать как лампы накаливания, так и энергосберегающие или светодиодные источники света. Все подвесы серии имеют планочное потолочное крепление и могут быть отрегулированы по высоте.*



Подвес  
117/3 Orbita



Подвес  
117/5 Orbita



Подвес  
119/3 Orbita





Подвес  
111/1 Orbita



Подвес  
118/3 Orbita



Подвес  
114/1 Orbita





Подвес  
111/1 Orbita  
Ø 430 мм  
↓ 230–1850 мм  
E27 1 x 60W max



Подвес  
115/1 Orbita  
Ø 400 мм  
↓ 300–1850 мм  
E27 1 x 60W max



Подвес  
114/1 Orbita  
Ø 450 мм  
↓ 270–1700 мм  
E27 1 x 60W max



Подвес  
116/1 Orbita  
Ø 450 мм  
↓ 450–1950 мм  
E27 1 x 60W max



Подвес  
117/5 Orbita  
Ø 500 мм  
↓ 300–1700 мм  
E27 5 x 60W max



Подвес  
119/3 Orbita  
Ø 430 мм  
↓ 300–1700 мм  
E27 3 x 60W max



Подвес  
117/3 Orbita  
Ø 430 мм  
↓ 230–1700 мм  
E27 3 x 60W max



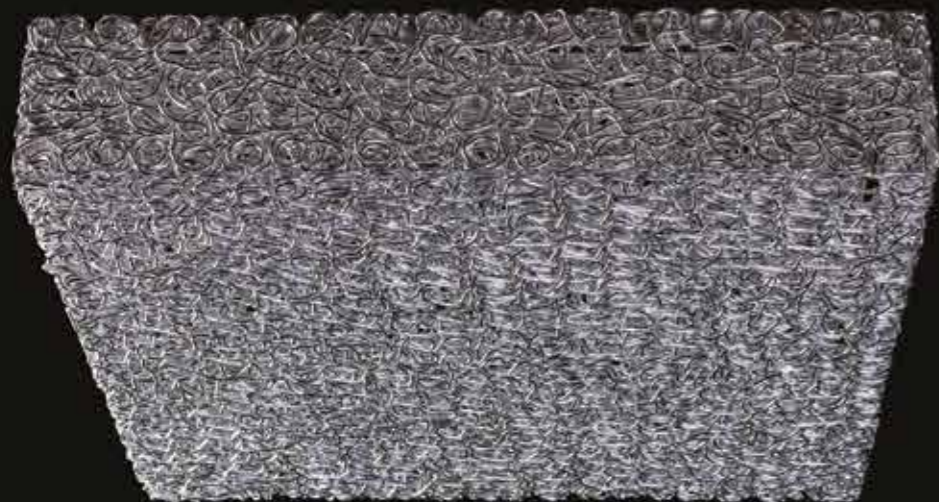
Подвес  
118/3 Orbita  
Ø 400 мм  
↓ 350–1350 мм  
E27 3 x 60W max



# BRICCHETTA







Люстра потолочная  
113/8PL Bricchetta  
↔ 400 мм  
↓ 120 мм  
G4 8 x 20W max



Люстра потолочная  
119/9PL Bricchetta  
↔ 600 мм  
↓ 170 мм  
G4 9 x 20W max

Люстра потолочная  
112/8PL Bricchetta  
∅ 400 мм  
↓ 110 мм  
G4 8 x 20W max



*Основы светильников представляют собой сплетение хромированной металлической проволоки. В модели 119/9PL основа изготовлена из хромированной стали. Во всех моделях используются современные галогенные лампочки. Люстры серии имеют планочное потолочное крепление.*





FORMA



Каждый светильник представляет собой единый стеклянный плафон различной формы. Патроны E14 и E27 позволяют использовать как лампы накаливания, так и энергосберегающие или светодиодные источники света. Все подвесы серии имеют планочное потолочное крепление. Все подвесы могут быть отрегулированы по высоте.

Подвес  
167/1L Forma



Подвес  
167/1S Forma



Подвес  
166/2 Forma



Подвес  
168/1 Forma



Потолочный светильник  
166/2PL Forma





Подвес  
167/1L Forma  
Ø 230 мм  
↓ 400–1220 мм  
E14 1 x 60W max



Подвес  
167/1S Forma  
Ø 150 мм  
↓ 300–1220 мм  
E14 1 x 60W max



Подвес  
168/1 Forma  
Ø 110 мм  
↓ 400–1200 мм  
E27 1 x 60W max



Потолочный светильник  
166/2PL Forma  
Ø 430 мм  
↓ 220 мм  
E27 2 x 75W max



Подвес  
166/2 Forma  
Ø 430 мм  
↓ 300–1200 мм  
E27 2 x 75W max



PALLA



*Каждый подвес представляет собой единый стеклянный плафон. Патроны E27 позволяют использовать как лампы накаливания, так и энергосберегающие или светодиодные источники света. Все подвесы серии имеют планочное потолочное крепление и могут быть отрегулированы по высоте.*



Подвес  
156/2 Palla  
Ø 280 мм  
↓ 300–1220 мм  
E27 2 x 60W max



Подвес  
157/1 Palla  
Ø 300 мм  
↓ 400–1200 мм  
E27 1 x 75W max



Подвес  
156/1 Palla  
Ø 330 мм  
↓ 450–1200 мм  
E27 1 x 75W max



# ARGENTO

Подвес  
159/1 Argento  
Ø 300 мм  
↓ 400–1200 мм  
E27 1 x 60W max



Подвес  
158/1 Argento  
Ø 300 мм  
↓ 400–1200 мм  
E27 1 x 60W max



*Подвесы представляют собой единый стеклянный плафон с зеркальным покрытием. Патроны E27 позволяют использовать как лампы накаливания, так и энергосберегающие или светодиодные источники света. Все подвесы серии имеют планочное потолочное крепление и могут быть отрегулированы по высоте.*







# VENTAGLIO





Люстра потолочная  
152/6PL Ventaglio

*Основа светильников серии выполнена из алюминия.  
Во всех моделях используются встроенный реле-переключатель,  
который позволяет включать необходимое Вам количество  
лампочек. Люстры серии имеют планочное потолочное крепление.*



Люстра потолочная  
152/10PL Ventaglio



Люстра потолочная  
152/14PL Ventaglio



Люстра потолочная  
152/20PL Ventaglio





Люстра потолочная  
152/10PL Ventaglio  
↔ 900 x 600 мм  
↓ 250 мм  
G4 10 x 20W max



Люстра потолочная  
152/6PL Ventaglio  
↔ 700 x 500 мм  
↓ 150 мм  
G4 6 x 20W max



Люстра потолочная  
152/20PL Ventaglio  
↔ 1000 мм  
↓ 260 мм  
G4 20 x 20W max



Люстра потолочная  
152/14PL Ventaglio  
↔ 1000 x 700 мм  
↓ 350 мм  
G4 14 x 20W max



# SILUETTA



Люстра подвесная  
110/6 Siluetta  
Ø 830 мм  
↓ 650–1350 мм  
E14 6 x 40W max



Люстра подвесная  
109/6 Siluetta  
Ø 830 мм  
↓ 650–1350 мм  
E14 6 x 40W max

*Основы светильников выполнены из окрашенной стали.  
Патроны E14 позволяют использовать как лампы накаливания, так и  
энергосберегающие или светодиодные источники света.  
Люстры серии имеют крепление под крюк.  
Количество звеньев в цепи можно сократить.*





# QUADRATO





Бра  
185/1A Quadrato  
↕ 225 мм  
↔ 170 мм  
↗ 102 мм  
E27 1 x 60W max



Бра  
183/1A Quadrato  
↕ 225 мм  
↔ 170 мм  
↗ 102 мм  
E27 1 x 60W max

*Каждое бра представляет собой единый стеклянный плафон различного цвета. Патроны E27 позволяют использовать как лампы накаливания, так и энергосберегающие или светодиодные источники света.*



Бра  
184/1A Quadrato  
↕ 225 мм  
↔ 170 мм  
↗ 102 мм  
E27 1 x 60W max







# PIETRA





*Бра серии выполнены из алибаstra. Патроны E27 позволяют использовать как лампы накаливания, так и энергосберегающие или светодиодные источники света.*

Бра  
164/1A Pietra



Бра  
163/2A Pietra



Бра  
161/2A Pietra



Бра  
162/2A Pietra



Бра  
165/2A Pietra



Бра  
160/1A Pietra





Бра  
162/2A Pietra  
↔ 210 мм  
↕ 250 мм  
↗ 100 мм  
E27 2 x 40W max



Бра  
165/2A Pietra  
↔ 170 мм  
↕ 270 мм  
↗ 100 мм  
E27 2 x 40W max



Бра  
160/1A Pietra  
↔ 300 мм  
↕ 150 мм  
↗ 150 мм  
E27 1 x 40W max



Бра  
164/1A Pietra  
↔ 310 мм  
↕ 150 мм  
↗ 150 мм  
E27 1 Wx 40 W max



Бра  
163/2A Pietra  
↔ 180 мм  
↕ 250 мм  
↗ 110 мм  
E27 2 x 40W max



Бра  
161/2A Pietra  
↔ 200 мм  
↕ 250 мм  
↗ 110 мм  
E27 2 x 40W max



PIATTO





Потолочный светильник  
180/1PL Piatto



Потолочный светильник  
181/1PL Piatto

*Основа светильников выполнена из стали различных цветов. Каждый светильник представляет собой единый стеклянный плафон. Патроны E27 позволяют использовать как лампы накаливания, так и энергосберегающие или светодиодные источники света. Светильники серии имеют планочное потолочное крепление.*



Потолочный светильник  
182/1PL Piatto



Потолочный светильник  
169/2PL Piatto



Потолочный светильник  
169/1PL Piatto





Потолочный светильник  
181/1PL Piatto  
хром  
↔ 275 мм  
↓ 110 мм  
E27 1 x 60W max



Потолочный светильник  
169/2PL Piatto  
Ø 300 мм  
↓ 110 мм  
E27 2 x 40W max



Потолочный светильник  
180/1PL Piatto  
никель  
↔ 275 мм  
↓ 110 мм  
E27 1 x 60W max



Потолочный светильник  
169/1PL Piatto  
Ø 230 мм  
↓ 105 мм  
E27 1 x 60W max



Потолочный светильник  
182/1PL Piatto  
белый  
↔ 275 мм  
↓ 110 мм  
E27 1 x 60W max



# TRAPEZIO





Торшер  
196/2PN Trapezio

Лампа на струбцине  
196/2T Trapezio

Торшер  
196/1PN Trapezio

Бра  
196/1AP Trapezio

Бра  
196/2A Trapezio

Лампа на струбцине  
196/1T Trapezio

Бра  
196/1A Trapezio

Настольная лампа  
196/2P Trapezio

Настольная лампа  
196/1P Trapezio

*Основы ламп выполнены из алюминия.  
Патроны E27 позволяют использовать как лампы  
накаливания, так и энергосберегающие или  
светодиодные источники света.*

Торшер  
195/1PN Trapezio



Бра  
195/1A Trapezio



Бра  
195/2A Trapezio



Торшер  
195/2 PN Trapezio



Лампа на струбцине  
195/2T Trapezio



Лампа на струбцине  
195/1T Trapezio



Настольная лампа  
195/2P Trapezio



Настольная лампа  
195/1P Trapezio



Бра  
195/1AP Trapezio





Торшер  
195/1PN Trapezio  
Ø 140 мм  
↕ 1000/500 мм\*  
E27 1 x 40W max



Бра  
195/1A Trapezio  
Ø 140 мм  
↗ 250–650 мм  
E27 1 x 40W max



Бра  
195/2A Trapezio  
Ø 140 мм  
↗ 400/360 мм\*  
E27 1 x 40W max



Лампа на струбцине  
195/1T Trapezio  
Ø 140 мм  
↕ 650 мм  
E27 1 x 40W max



Лампа на струбцине  
195/2T Trapezio  
Ø 140 мм  
↕ 400/340 мм\*  
E27 1 x 40W max



Торшер  
195/2PN Trapezio  
Ø 140 мм  
↕ 1000/400/400 мм\*  
E27 1 x 40W max



Настольная лампа  
195/2P Trapezio  
Ø 140 мм  
↕ 450/400 мм\*  
E27 1 x 40W max



Настольная лампа  
195/1P Trapezio  
Ø 140 мм  
↕ 630 мм  
E27 1 x 40W max



Бра  
195/1AP Trapezio  
Ø 140 мм  
↗ 250 мм  
E27 1 x 40W max

\* Размеры составных частей.



Торшер  
196/2PN Trapezio  
Ø 140 мм  
⇅ 1000/400/400 мм\*  
E27 1 x 40W max



Торшер  
196/1PN Trapezio  
Ø 140 мм  
⇅ 1000/500 мм\*  
E27 1 x 40W max



Настольная лампа  
196/2T Trapezio  
Ø 140 мм  
↗ 400/370 мм\*  
E27 1 x 40W max



Бра  
196/1AP Trapezio  
Ø 140 мм  
↗ 250 мм  
E27 1 x 40W max



Бра  
196/2A Trapezio  
Ø 140 мм  
↗ 400/360 мм\*  
E27 1 x 40W max



Бра  
196/1A Trapezio  
Ø 140 мм  
↗ 250–650 мм  
E27 1 x 40W max



Настольная лампа  
196/1T Trapezio  
Ø 140 мм  
⇅ 650 мм  
E27 1 x 40W max



Настольная лампа  
196/2P Trapezio  
Ø 140 мм  
⇅ 450/400 мм\*  
E27 1 x 40W max



Настольная лампа  
196/1P Trapezio  
Ø 140 мм  
⇅ 630 мм  
E27 1 x 40W max

\* Размеры составных частей.



# PLISSE





Светильник потолочный  
197/2PL Plisse



Бра  
197/1A Plisse



Лампа на струбцине  
197/1T Plisse

*Основы ламп выполнены из алюминия. Абажуры из ткани.  
Патроны E27 позволяют использовать как лампы накаливания,  
так и энергосберегающие или светодиодные источники света.*



Лампа на струбцине  
197/2T Plisse





Торшер  
197/2PN Plisse



Настольная лампа  
197/2P Plisse



Бра  
197/2A Plisse



Торшер  
197/1PN Plisse



Бра  
197/2A Plisse  
Ø 240 мм  
↗ 370/340 мм\*  
E27 1 x 40W max



Торшер  
197/1PN Plisse  
Ø 240 мм  
↕ 1000/500 мм\*  
E27 1 x 40W max



Торшер  
197/2PN Plisse  
Ø 240 мм  
↕ 980/360/340 мм\*  
E27 1 x 40W max



Настольная лампа  
197/2P Plisse  
Ø 240 мм  
↕ 430/370 мм\*  
E27 1 x 40W max



Светильник потолочный  
197/2PL Plisse  
Ø 240 мм  
↓ 300–1700 мм  
E27 1 x 60W max



Лампа на струбцине  
197/2T Plisse  
Ø 200 мм  
↕ 370/340 мм\*  
E27 1 x 40W max



Лампа на струбцине  
197/1T Plisse  
Ø 200 мм  
↕ 500 мм  
E27 1 x 40W max



Бра  
197/1A Plisse  
Ø 240 мм  
↗ 340–840 мм  
E27 1 x 40W max

\* Размеры составных частей.





CONO



Основы торшеров выполнены из никелированной или окрашенной стали.  
Патроны E27 позволяют использовать как лампы накаливания, так и энергосберегающие или светодиодные источники света.



Торшер  
203/2PN Cono  
Ø 450 мм  
↑ 1300 / 900 / 700 мм\*  
E27 1 x 40W max

\* Размеры составных частей.



Торшер  
202/2PN Cono  
Ø 450 мм  
↑ 1300 / 900 / 700 мм\*  
E27 1 x 40W max

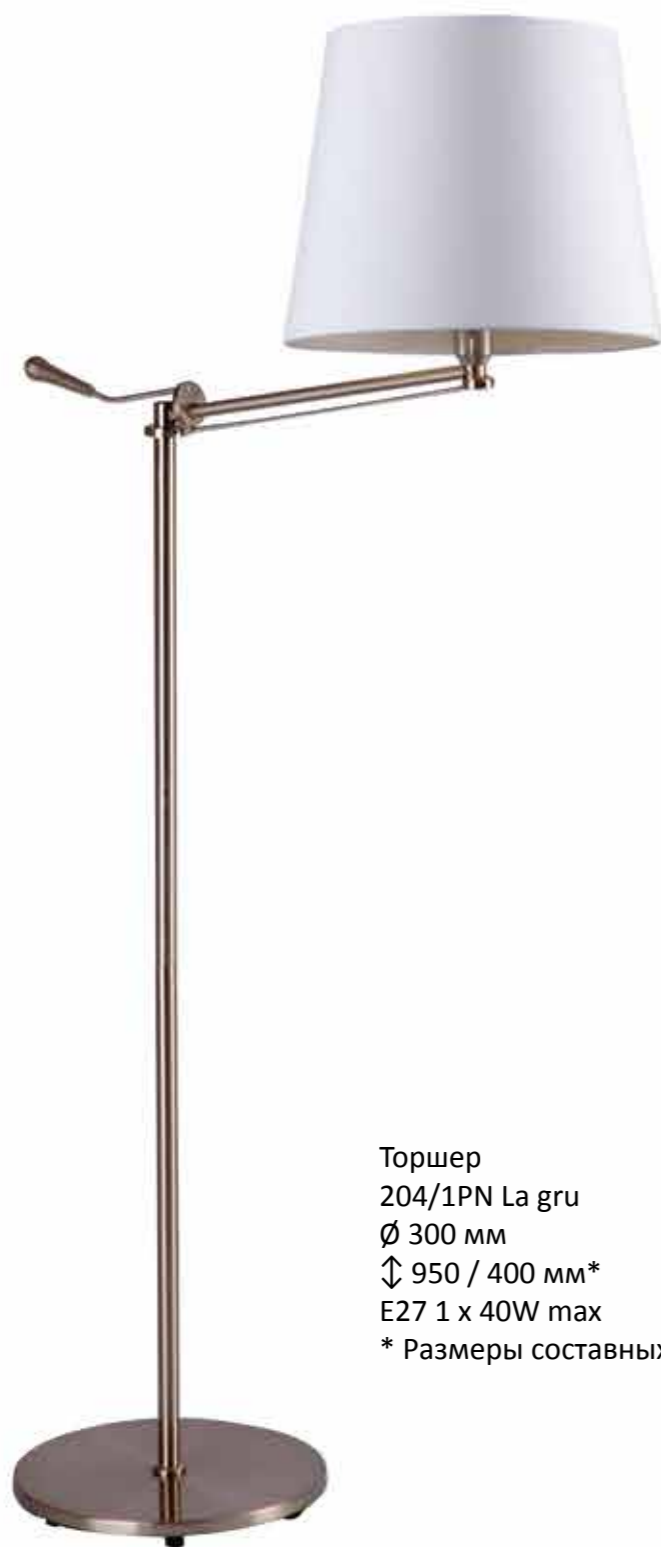
\* Размеры составных частей.



LA GRU



*Основы ламп выполнены из никелированной стали.  
Патроны E27 позволяют использовать как лампы накаливания, так и  
энергосберегающие или светодиодные источники света.*



Торшер  
204/1PN La gru  
Ø 300 мм  
↕ 950 / 400 мм\*  
E27 1 x 40W max  
\* Размеры составных частей.



Настольная лампа  
204/1P La gru  
Ø 240 мм  
↕ 600 мм  
E27 1 x 40W max



# TELESCOPIO



*Основа и плафон бра выполнены из хромированной стали.  
Патрон E27 позволяет использовать как лампу накаливания, так и  
энергосберегающий или светодиодный источник света.*



Бра  
201/1A Telescopio  
Ø 150 мм  
↗ 270–640 мм  
E27 1 x 60W max

# LINEA



*Бра серии представляют собой единый стеклянный плафон.  
Патроны E27 позволяют использовать как лампы накаливания, так и  
энергосберегающие или светодиодные источники света.*



Бра  
186/4A Linea  
↕ 70 мм  
↔ 650 мм  
↗ 70 мм  
E14 4 x 40W max



Бра  
186/1A Linea  
↕ 70 мм  
↔ 245 мм  
↗ 70 мм  
E14 1 x 40W max



Бра  
186/2A Linea  
↕ 70 мм  
↔ 350 мм  
↗ 70 мм  
E14 2 x 40W max





GONNA





Настольная лампа  
173/1P Gonna



Настольная лампа  
174/1P Gonna

*Основы ламп выполнены из керамики с нанесением рисунка.  
Абажуры из органзы, набивной или кружевной ткани.  
Патроны E27 позволяют использовать как лампы накаливания, так и  
энергосберегающие или светодиодные источники света.*



Настольная лампа  
177/1P Gonna

Настольная лампа  
172/1P Gonna





Настольная лампа  
170/1P Gonna



Настольная лампа  
175/1P Gonna

Настольная лампа  
171/1P Gonna



Настольная лампа  
178/1P Gonna





Настольная лампа  
170/1P Gonna  
Ø 440 мм  
↕ 610 мм  
E27 1x40 w max



Настольная лампа  
171/1P Gonna  
Ø 330 мм  
↕ 510 мм  
E27 1 x 40W max



Настольная лампа  
178/1P Gonna  
Ø 360 мм  
↕ 595 мм  
E27 1 x 40W max



Настольная лампа  
177/1P Gonna  
Ø 390 мм  
↕ 610 мм  
E27 1 x 40W max



Настольная лампа  
175/1P Gonna  
Ø 540 мм  
↕ 320 мм  
E27 1 x 40W max



Настольная лампа  
172/1P Gonna  
Ø 380 мм  
↕ 510 мм  
E27 1 x 40W max



Настольная лампа  
173/1P Gonna  
Ø 400 мм  
↕ 520 мм  
E27 1 x 40W max



Настольная лампа  
174/1P Gonna  
Ø 360 мм  
↕ 530 мм  
E27 1 x 40W max



LUCE



*Основы ламп выполнены из стекла с нанесением рисунка.  
Абажуры из ткани. Внутри основания находится дополнительная  
лампочка. Патроны E27 и E14 позволяют использовать как лампы накалива-  
ния, так и энергосберегающие или светодиодные источники света.*



Настольная лампа  
176/2P Luce  
Ø 360 мм  
↑ 490 мм  
E27 1x40 w max  
T25 1\*25 w max



Настольная лампа  
179/2P Luce  
Ø 360 мм  
↑ 490 мм  
E27 1x40 w max  
T25 1x25 w max



# Алфавитный указатель

AIR.....	53
AMBRA .....	65
ARGENTO .....	125
ASTRA .....	37
BRICCHETTA .....	111
CONO .....	177
CRISTALIO .....	61
FILATO .....	17
FIRENZE .....	93
FORMA .....	115
GOCCIA .....	33
GONNA .....	193
GOSSAMER.....	29
LA GRU .....	181
LACRIME .....	25
LINEA .....	189
LUCE .....	201
MEDUSA .....	13
MERLETTO .....	21
MILANO .....	77
ORBITA .....	101
PALLA .....	121
PEONIA .....	41
PIATTO .....	153
PIETRA .....	145
PLISSE .....	169
QUADRATO.....	141
SILUETTA .....	137
TELESCOPIO .....	185
TRAPEZIO .....	159
TRIFOGLIO .....	45
UVA .....	49
VENEZIA .....	85
VENTAGLIO.....	129

# Артикулы и условные обозначения

100/9PL..... 50	151/15PL ..... 34	175/1P ..... 197	196/1A ..... 167
103/12..... 58	151/7PL ..... 35	176/2P ..... 202	196/1AP ..... 167
103/1A..... 59	152/10PL ..... 131	177/1P ..... 194	196/1P ..... 167
103/2A..... 59	152/14PL ..... 133	178/1P ..... 197	196/1PN ..... 167
103/3PN ..... 59	152/20PL ..... 132	179/2P ..... 203	196/1T ..... 166
103/5..... 58	152/6PL ..... 130	180/1PL ..... 154	196/2A ..... 166
103/8..... 58	153/1A ..... 81	181/1PL ..... 154	196/2P ..... 166
109/6 ..... 139	153/2A ..... 80	182/1PL ..... 154	196/2PN ..... 166
110/6 ..... 138	153/6 ..... 78	183/1A ..... 143	196/2T ..... 166
111/1 ..... 106	153/8 ..... 79	184/1A ..... 142	197/1A ..... 175
112/8PL ..... 112	154/1A ..... 97	185/1A ..... 142	197/2PL ..... 175
113/8PL ..... 112	154/2A ..... 96	186/1A ..... 191	197/1PN ..... 174
114/1 ..... 106	154/3 ..... 95	186/2A ..... 191	197/1T ..... 175
115/1 ..... 102	154/6 ..... 94	186/4A ..... 190	197/2A ..... 174
116/1 ..... 103	154/8 ..... 95	188/5 ..... 26	197/2P ..... 174
117/3 ..... 104	155/1A ..... 88	188/5PL ..... 26	197/2PN ..... 174
117/5 ..... 105	155/2A ..... 89	189/4PL ..... 30	197/2T ..... 175
118/3 ..... 107	155/6 ..... 86	189/6PL ..... 30	200/9PL ..... 51
119/3 ..... 104	155/8 ..... 87	190/3 ..... 15	201/1A ..... 187
119/9PL ..... 113	156/1 ..... 123	190/5 ..... 15	202/2PN ..... 179
127/5 ..... 63	156/2 ..... 122	191/5PL ..... 19	203/2PN ..... 178
128/5 ..... 62	157/1 ..... 123	191/6PL ..... 19	204/1P ..... 183
130/35PL ..... 71	158/1 ..... 126	192/1A ..... 22	204/1PN ..... 182
130/55PL ..... 71	159/1 ..... 126	192/6 ..... 22	
130/55PLG ..... 70	160/1A ..... 149	192/6PL ..... 23	
131/35PL ..... 73	161/2A ..... 147	193/1A ..... 11	
131/55PL ..... 73	162/2A ..... 148	193/5PL ..... 11	
131/55PLG ..... 72	163/2A ..... 147	193/6 ..... 11	
133/35PL ..... 67	164/1A ..... 147	193/6PL ..... 11	
133/55PL ..... 67	165/2A ..... 148	194/1A ..... 10	
133/55PLG ..... 66	166/2 ..... 117	194/5PL ..... 10	
135/35PL ..... 69	166/2PL ..... 117	194/6 ..... 10	
135/55PL ..... 69	167/1L ..... 116	194/6PL ..... 10	
135/55PLG ..... 68	167/1S ..... 117	195/1A ..... 165	
148/18PL ..... 38	168/1 ..... 117	195/1AP ..... 165	
148/9PL ..... 39	169/1PL ..... 154	195/1P ..... 164	
149/3PL ..... 46	169/2PL ..... 154	195/1PN ..... 164	
149/5PL ..... 47	170/1P ..... 196	195/1T ..... 165	
149/8PL ..... 47	171/1P ..... 196	195/2A ..... 164	
150/5 ..... 42	172/1P ..... 195	195/2P ..... 164	
150/5PL ..... 43	173/1P ..... 194	195/2PN ..... 165	
150/8PL ..... 43	174/1P ..... 195	195/2T ..... 164	

↓ — Высота    ↔ — Ширина    ↕ — Длина    ↗ — Отступ от стены    ∅ — Диаметр



